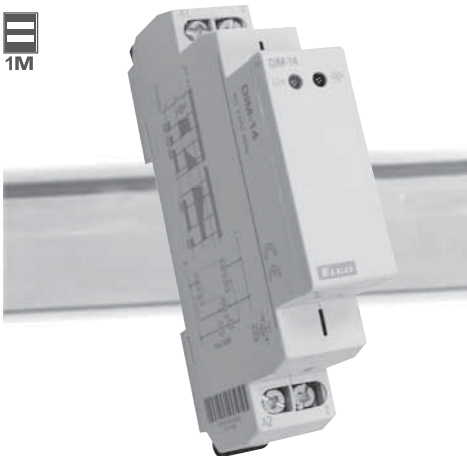


# Vezérelhető fényerőszabályzó - DIM-13, DIM-14



1M



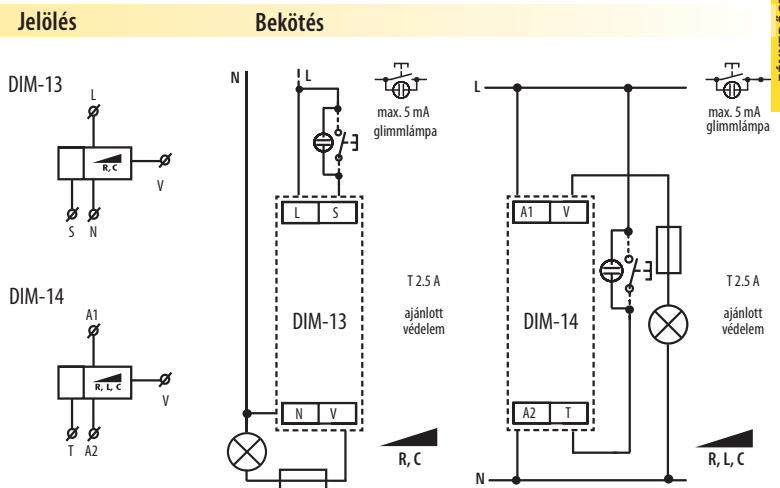
## DIM-13

- ! Használható izzók ( Ohmikus terhelés) és halogén lámpák elektronikus transzformátorainak vezérléséhez
- ! Rövid vezérlő impulzus ki / be kapcsolja a lámpát, hosszú impulzus (> 0.5 s) szabályozza a fényerőt
- ! A beállított fényerősség érték memóriában tárolódik és ismételt bekapcsoláskor erre az értékre áll be
- ! Tápfeszültség: AC 230 V
- ! Kontaktus nélküli kimenet: 2 x MOSFET
- ! Ohmikus és kapacitív terhelések szabályozhatók 300VA -ig
- ! Beépített hőmegfűtás elleni védelemmel rendelkezik
- ! 1 modul széles, DIN sínre szerelhető

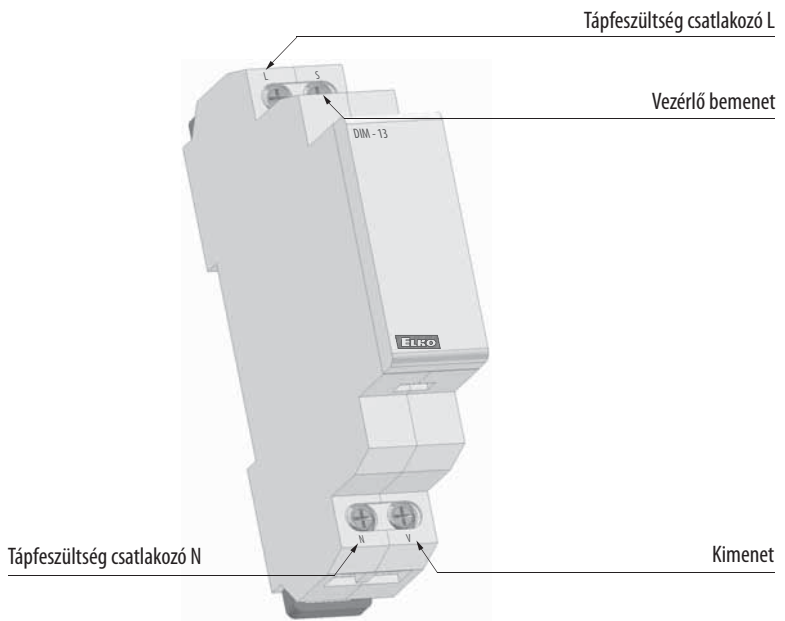
## DIM-14

- ! Használható izzók ( Ohmikus terhelés) és halogén lámpák vezérléséhez
- ! Világítás kapcsoláshoz és vezérléshez, a vezérlő bemeneten keresztül, nyomógombbal
- ! Rövid vezérlő impulzus ki / be kapcsolja a lámpát, hosszú impulzus (> 0.5 s) szabályozza a fényerőt
- ! A beállított fényerősség érték memóriában tárolódik és ismételt bekapcsoláskor erre az értékre áll be
- ! Tápfeszültség: AC 230 V
- ! Kontaktus nélküli kimenet: 2x MOSFET
- ! Kimenet jelzése LED
- ! Lehetőség van több nyomógomb párhuzamos kapcsolására
- ! Rezisztív, induktív, vagy kapacitív terhelés 300 W -ig, rövid ideig 500 W
- ! 1 modul széles, DIN sínre szerelhető
- ! elektronikus túlfeszültség védelem
- ! hőmegfűtás elleni védelem – kimenet kikapcsol + a LED villogással hibát jelez

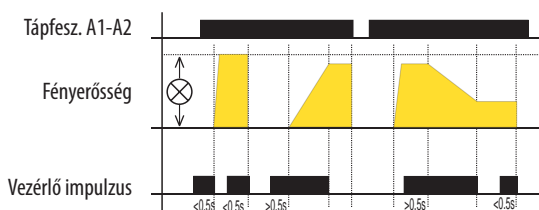
Technikai paraméterek	DIM-13	DIM-14
Tápfeszültség csatlakozók:	A1-A2	
Tápfeszültség:	AC 230 V / 50 Hz	
Teljesítményfelvétel:	1.3 W	
Tápfeszültség tűrése:	-15 %; +10 %	
Tápfeszültség kijelzése:	6 VA	
Kimenet jelzése:	x	zöld LED
<b>Vezérlés</b>		
Vezérlő csatlakozók:	A1 - T	
Vezérlő feszültség:	AC 230 V	
Vezérlő bemenet teljesítménye:	AC 0.3-0.6 VA	
Vezérlő impulzus hossza:	min. 80 ms / max. végtelen	
Glimmlámpák a kapcsolókon:	Igen, 5 db (5 mA)	
<b>Kimenet</b>		
Kontaktus nélküli:	2 x MOSFET	
Névleges áram:	2 A	
Rezisztív terhelés:	20- 300 VA	500 VA*
Induktív terhelés:	x	500 VA*
Kapacitív terhelés:	20-300 VA	500 VA*
Kimeneti állapot jelzése:	piros LED	
<b>Egyéb információk</b>		
Működési hőmérséklet:	-20.. +35 °C	
Tárolási hőmérséklet:	-20.. +60 °C	
Beépítési helyzet:	tetszőleges	
Felszerelés:	DIN sínre - EN 60715	
Védettség:	IP 40 előlapról	
Túlfeszültségi kategória:	III.	
Szennyezettségi fok:	2	
Max. vezeték méret (mm <sup>2</sup> ):	tömör max. 2x2.5 vagy 1x4, érvég max. 1x2.5 vagy 2x1.5	
Méreték:	90x17.6x64 mm	
Tömeg:	62 g	58 g
Standards:	EN 60669-2-1, EN 61010-1	



## Termék leírás DIM-13



## Funkció



\* Amikor a terhelés meghaladja a 300 VA -t, szükségessé válhat az eszköz hűtése.

**Szerelési javaslat:** az eszköz mellett mindkét oldalon hagyjunk 0,5 modul széles helyet (9 mm) a szabad levegőáramlás és ezáltal a jobb hűtés érdekében.

**Figyelem!** Nem használható egyszerre induktív és kapacitív terhelésekhez.