

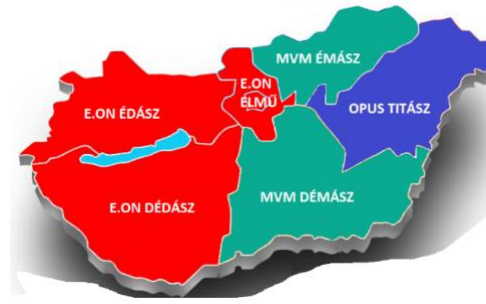
A korábbi elvárások szerinti, de érvényes rendszerengedéllyel rendelkező **direkt** fogyasztásmérő szekrényeket **2021. augusztus 31-ig** beadott igénybejelentések esetén még lehet alkalmazni. A **2021. szeptember 1-től** beadott igénybejelentések esetén, már csak az **új rendszerengedéllyel** rendelkező mérőhelyek kerülhetnek beépítésre. **2021 előtt kiadott rendszerengedélyek 2021. augusztus 31-én visszavonásra kerülnek** (Kivéve MVM direkt rendszerengedélyek).

Direkt szekrények területi érvényessége:

- E.ON: **DÉDÁSZ, ÉDÁSZ, ÉLMŰ**
- MVM: **ÉMÁSZ**
- OPUS: **TITÁSZ**

Direkt szekrények időbeli hatálya:

- 2021.08.31-ig beadott energiaigény esetén alkalmazható a régi szekrény.
- 2021.09.01-től új szekrény használható.



A **2021. augusztus 31-ig elkészült**, elosztói engedéllyessel egyeztetett és hozzájárulásával ellátott **tervek alapján** a régebbi, de érvényes rendszerengedéllyel rendelkező szekrények a **terv érvényességéig beépíthetők**. **2021 előtt kiadott rendszerengedélyek 2021. augusztus 31-én visszavonásra kerülnek**.

Csoportos. és indirekt szekr. területi érvényessége:

- E.ON: **DÉDÁSZ, ÉDÁSZ, ÉLMŰ**
- MVM: **DÉMÁSZ, ÉMÁSZ**
- OPUS: **TITÁSZ**

Csoportos és indirekt szekrények időbeli hatálya:

- 2021.08.31-ig beadott terv esetén annak érvényességéig alkalmazható a régi szekrény.
- 2021.09.01-től új szekrény használható.



Kizárólagos őrizet:

- A fogyasztásmérőhely olyan szerkezeti kialakítású, hogy a fogyasztásmérő berendezés elemeihez, kiegészítő készülékeihez, a zárópecsétkezőkhez való roncsolásmentes hozzáférés csak a felhasználó tevékeny közreműködése által biztosítható.



Egyszintű plombálás:

- Kizárólagos őrizet lehetőséget adott az egyszintű plombálásra, az egyedi zárópecsétkezők és a méretlen részek az ügyfél kezelése alatt vannak.
- A plombálható csavarok önmagukban is zárópecsételhetőek.



Fogyasztásmérő készülékek kezelhetősége:

- Mérő nyomógombjaihoz a hozzáférhetőség.
- P1 felhasználói interfészre történő csatlakozás.
- Tokozatos szekrényeknél min. 140 mm x 200 mm-es kezelőablak biztosítja a kezelhetőséget, földbeásható szekrényeknél a szekrény ajtaja.



Világos áramutak, lekövethetőség:

- Elmenő sorozatkapcsok (tarifák) szeparációja.
- Feliratok dobozon, sorozatkapcson, PEN sínen.
- Vezetékek végeiken azonos jelöléssel.
- Adattábla szükséges és fontos információkkal.
- Üzemi nulla elosztása a fő földelő sínről történik.



Csatlakozó főelosztó:

- Földbeásható, felületszerelt, földkábeles és szabadvezetékes szekrényeknél is elvárás.
- Része a sorozatkapocs, fő földelő sín, első túláram-védelmi készülék, túlfesz levezető.
- Felsőmaszkos, biztosítja a bekövethetőséget.



MSZ447 szerinti kezelési magasság:

- Földbeásható szekrények modul emelése.
- 60 cm és 180 cm közötti eszköz kezelhetőség.
- Tűzeseti főkapcsoló 100 cm és 150 cm között.



Szerelhetőség, darabvizsgálati jegyzőkönyv:

- Darabvizsgálati jegyzőkönyvben rögzített ellenőrzések elvégzése szerelés után.



IK08 (5 J hatás) és IK10 (20 J hatás) ütészállóság:

- IK10 szabadon álló, körbejárható, földbeásható.
- IK08 felületre szerelt tokozatos szekrények. UV fény károsítja (bemattul, törékeny lesz).



Szerelhetőség, külön térrészben a mérés és a csatlakozó főelosztó:

- Szerelőtálca alatt nincsenek kötések.
- Biztonságosabb munkavégzés.



Szerelhetőség, csatlakoztathatóság:

- 50 mm²-es csatlakozó kábel is könnyen kifejthető és beköthető.
- Elegendő térrész áll rendelkezésre a bekötésre.



Szerelhetőség, felületre szerelt eszköz szerelés:

- Különböző méretű eszközök is szerelhetők.
- Megnövekedett méretű SMART mérők (400 mm magas, 190 mm széles) is szerelhetők.



Szerelhetőség, kismegszakító perforációk:

- Könnyen kivágható perforációk.
- 1F, 3F 63 A-ig, vagy 3F 80 A is rugalmasan kezelhető.



Szerelhetőség, eszköz felrögzítése:

- Egyszerű megvezetés a könnyű pozicionáláshoz.
- Előfűrt rögzítési pontok.



Szerelhetőség, zárópecsételhető fém csavarok:

- Műanyag plombálható csavar és plombálható műanyag csavartakaró nem elfogadott.



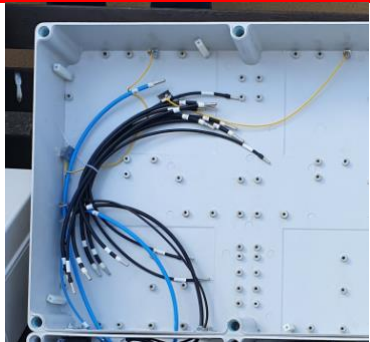
Szerelhetőség, fogantyúk használata:

- Szerelőtálca és maszk esetén a kiemelést fogantyúk segítik.



Szerelhetőség, szerelőtálca kibuktatás:

- Többtarifás mérésnél a szerelőtálca rögzíthető.
- A vezetékek két kézzel kezelhetők.



Szerelhetőség, hajlékony vezeték használata:

- Hajlékony vezetékek minden keresztmetszetnél.
- Mindkét végükön azonos jelöléssel ellátva.



Fővezeték sorozatkapocs:

Funkció	Felhasználás	Keresztmetszet	Beköthető vezeték
Fogadó	Felületre szerelt	10 mm ² - 35 mm ²	AU/Cu tömör és elemi szálas vezeték fogadása
	Szabadon álló	10 mm ² - 50 mm ²	
Elmenő	Mindkettő	2,5 mm ² - 25 mm ²	Cu elemi szálas érvéghüvelyezett



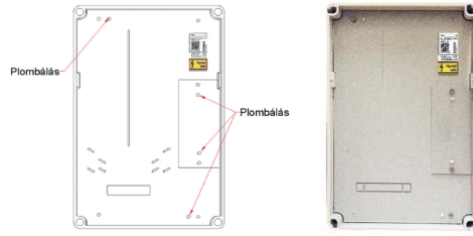
Vezetékek:

Felhasználás	Keresztmetszet	Vezeték típusa
Mindennapi	10 mm ² - 25 mm ²	Műanyag szigetelésű, sodrott, hajlékony H07V-K, érvéghüvelyezett,
Vezérelt	6 mm ² - 25 mm ²	végein azonos jelöléssel
Tápellátás	2,5 mm ²	



Érvéghüvely:

Felhasználás	Hossza	Formája
Fogyasztásmérő bekötésére 2,5 mm ² - 16 mm ²	18 mm	Szabályos négyszög, hatszög, vagy hasonló alak
Fogyasztásmérő bekötésére 25 mm ²	22 mm	
Kismegszakító bekötésére	10 mm	



Csoportos mérőhely kialakítás:

- Csoportos mérőhely kialakítás ott alkalmazható, ahol társasházi alapító okirattal, osztatlan közös tulajdonban lévő összekötő berendezést hoznak létre.
- Az egyes felhasználók összekötő berendezés használatának jogi alapja, így az ahhoz való hozzáférése szerződésben tisztázott.

Kismegszakítók kezelése:

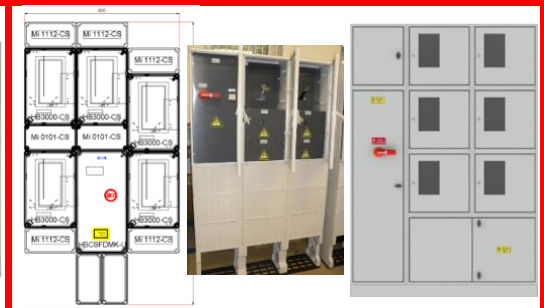
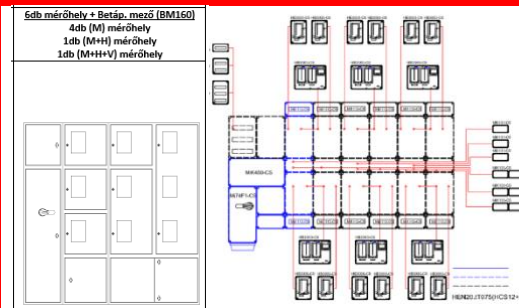
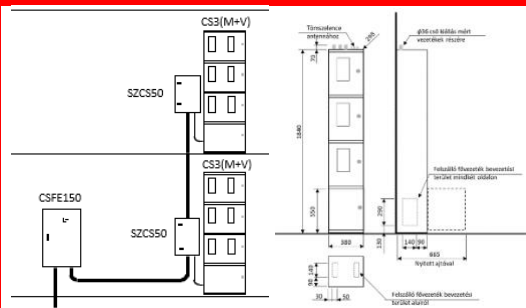
- A kismegszakító csere, a fogyasztásmérő készülék rögzítését biztosító szerelvénylap kiemelése nélkül történhet meg.
- Osztott maszk kialakítás a kismegszakító részére.

Felhasználóhoz dedikálható egyedi zárópecséték:

- Csoportos mérőhelyeknél az egyedi zárópecsétet a felhasználóhoz kell dedikálni és a méréssel kapcsolatos részekkel együtt a felhasználó kizárólagos őrzetében kell lennie.

Csatlakozó főelosztó:

- Tűzeseti főkapcsoló 100 cm és 150 cm között.
- Első túláramvédelmi készülék (szakaszoló biztosító aljzat).
- Túlfeszültség levezető igény esetén.
- Fő földelő sín.
- Minden esetben felsőmaszkos.



Tervezési segédlet:

- Tervezés támogatása céljából a gyártók tervezési segédletet készítettek.
- A rendszer kiépítéséhez használható építőelemek termékleírása és alkalmazása, a választható funkcionális elemekből építhető rendszerek határ paramétereinek megadása.
- A tervezőknek a helyi adottságokhoz kell illeszteni a mérőszekrényt. A kiépülő hálózat, részelemeket összekötő méretlen vezeték vonatkozó követelményei, a rendszer villamos paramétereit a gyártó által meghatározottak. Villamos szempontból szinte kész rendszerek.

Moduláris kialakítás:

- Tervezési segédlet instrukciói alapján a különböző modul elemekből a tervező össze tudja állítani az igényeknek megfelelő és a helyi sajátosságokhoz illeszkedő fogyasztásmérő szekrényt.
- A berendezés a fogyasztásmérőhelyek számának és típusának függvényében szerkeszthető.
- A mérőhelyek felhasználónként lehetnek egy, két, három és vegyes mérőhelyes kialakításúak.
- Magukba foglalják a csatlakozó főelosztót, a méretlen elosztást, a csoportos fogyasztásmérő-helyeket, biztosítja a mért fővezetékek indítását.

Rendelhető és telepíthető külön csatlakozó főelosztók, szinti elosztók:

Csatlakozó főelosztó:

- Mértlen felszálló fővezeték indítására alkalmas.
- A szekrény készre szerelt, a felhasználónak csak a vezetékeket kell bekötnie a telepítés után.
- Teljesíti a kizárólagos őrzet követelményeit.
- Önállóan is alkalmazható.

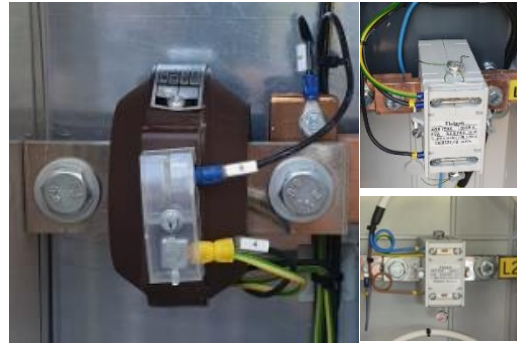
Szinti elosztó:

- Ha a felszálló méretlen fővezeték több csoportos mérőhely részére kell elosztani.
- A szekrény készre szerelt, teljesíti a kizárólagos őrzet követelményeit, önállóan is alkalmazható.

Eltérő csoportos felhasználási módok:

- 4 felhasználóig és közösségi tér mérésre felületre szerelt tokozatos és földbe átható kész gyártói kialakítások.
- 4 felhasználó felett kiviteli terv alapján felületre szerelt fém szekrényes kész gyártói kialakítások.
- 4 felhasználó felett kiviteli terv alapján modulokból összeállítható felületre szerelt tokozatos és fém szekrényes kialakítások.

MS-09-08-v07
Fogyasztásmérőhely tokozatok, szekrények indirekt, azaz közvetett csatlakozású KIF (max. 630A) méréssel rendelkező felhasználók részére – Műszaki specifikáció (MS)



Indirekt szekrények alkalmazhatósága:

- Rendszerengedélyt kisfeszültségen 3x630 A-ig adunk ki indirekt szekrények esetében.
- A fogyasztásmérő modulok áramkorlát nélkül alkalmazhatók.
- Ha a mérőváltó modul már rendelkezésre áll, egyedi tervek alapján készül, akkor is alkalmazható rendszerengedélyes fogyasztásmérő modul.

Áramváltó csere lehetőség:

- Kreatív áramváltó beépítés számos típus esetében, a sínezés bontható állapotú, azaz egy későbbi áramváltó csere könnyen elvégezhető.

Helyszükséglet:

- **Mérőváltós kombi mérő:** 400 mm (magasság) x 190 mm (szélesség) x 100 mm (mélység).
- **Vizsgáló sorkapocs:** 190 mm (magasság) x 250 mm (szélesség) x 150 mm (mélység).
- **Szakaszoló biztosító aljzat:** Gyártó által beépített szakaszoló biztosító aljzat típusnak és vezetékvezetésének biztosítandó hely szükséglet.
- **Szerelési célra:** Irányadóan 50-50 mm szükséges táv oldalirányban.

Fogyasztásmérő szekrény első vezetékvezetése:

Áramváltó szekunder vezetékai:

- NYM-O/NYY-O - PVC szigetelésű tömör réz erű vagy YSLY sodrott erű 2,5 mm²-es vezeték.

Feszültségzsalak vezetékai:

- NYM-J/NYY-J - PVC szigetelésű tömör réz erű vagy YSLY sodrott erű 2,5 mm²-es vezeték.

Fogyasztásmérőhöz, áramváltók földeléshez:

- H07V-U - PVC szigetelésű, tömör réz erű vagy YSLY sodrott erű 2,5 mm²-es vezeték.



Áramváltó és a fogyasztásmérő közötti nyomvonal hossza (m) Sm=0,2VA, Sh=0,4VA		
Keresztmetszet (mm ²)	A=2,5 mm ²	
Teljesítmény értékek	Min. (m)	Max. (m)
1VA	0,14	1,13
1,25VA	0,32	1,84
1,5VA	0,49	2,54
1,75VA	0,67	3,25
2,5VA	1,20	5,37
3,75VA	2,08	8,90
5VA	3,0	12,4
7,5VA	4,7	19,5
10VA	6,5	26,6

Vizsgáló sorozatkapocs:

Alátét táblás, burkolható, zárópecsételhető:

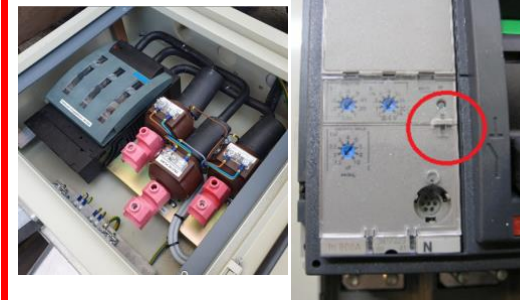
- Az alapja egy 190 mm x 250 mm alátét tábla, sarkain Ø7 mm-es furatok, mélysége 150 mm.
- Rögzítése 4db M6x60 mm-es csavarral történik, melyből kettő zárópecsételhető.

TS-35 kalapsínre telepíthető:

- 230 mm hosszú TS-35 szerelősín fogadásra is alkalmas legyen és tartalmazza a mérőszekrényt.
- Az alátét táblás verzió telepítését ne zavarja.

Áramváltókkal kapcsolatos elvárások, méretezése:

- Névleges feszültség: 720 V.
- Névleges szekunder áram: 5 A.
- Hálózati frekvencia: 50 Hz.
- Pontossági osztály: 0,5S.
- Túlterhelhetőség: 120%.
- Az áramváltót méretezni kell, az áramváltó teljesítménye a vezeték hosszától függ.
- Nem megbontható, kapocsfedél IP20 védettségű.
- Primer P1-P2 (K-L), Szekunder s1-s2 (k-l) jelölés.



Első túláramvédelmi készülék:

Az első túláramvédelmi készülék szakaszoló biztosító aljzat, biztosítós szakaszolókapcsoló vagy túlterhelés és zárlatkioldással ellátott megszakító.

- NH00: ≤ 3x125 A
- NH2: ≤ 3x315 A
- NH3: ≤ 3x500 A
- 3x500 A felett plombával lezárható megszakító.
- NH1 és NH4 nem elfogadható!
- IP20-as, vagy IPXXB burkolattal rendelkezzen.

Egyéb elvárások a vezetékekkel kapcsolatban:

- A szigetelt vezetők vagy köpenyes vezetékek névleges feszültsége legalább 400/750V legyen. A csupasz síneket a földtől és egymástól 1 kV-ra kell szigetelni.
- A fogyasztásmérő szekrénybe az érvégjelöléseknek megfelelően feliratozott bekötési rajz legyen beleszerelve, behelyezve.
- Kétszavos vezeték bekötés megoldásnál a tömör vezetékek legyenek előblankolva (18 mm hosszán) úgy, hogy a szigetelés maradjon rajta a vezeték végén megakadályozva egy esetleges oxidálódást.
- Kétszavos vezeték bekötés megoldásnál sodrott erű vezeték esetén az érvégüvel hossza 18 mm legyen és/vagy sarus csatlakozás.
- Kismegszakítóba bekötött vezetékek esetében 10 mm hosszú legyen az előblankolás vagy az érvégüvel hossza.
- A vezetékek végeit azonos formájú, anyagú, el nem távolítható, időtálló jelöléssel kell ellátni.

RENDSZERENGEDÉLY

ALKALMAZÁSI RENDSZERENGEDÉLY

A GYÁRTÓ / FORGALMAZÓ ÉS A TERMÉK AZONOSÍTÁSA	
1. Gyártó	Gustav Hosszú GmbH & Co. KG Gustav Hosszú Stabilis & Leuzinger
2. Forgalmazó	Újpesti Hungária Villamosági Kft. 1225 Budapest, Campona u. 1.
3. Termékcsoport	Direkt TCS3 (LT mérés)
4. Termék megnevezés	Egy felhasználási helyes M63A mérés szabadvezetékes, felületre szerelt kivitelben
5. Típus (-család)	H83000-U

Nyilatkozzuk, hogy fenti termék az e dokumentum elválaszthatatlan részét képező, a **Hosszú Rendszerengedélyezési dokumentáció**, **Hosszú Műszaki dokumentáció V03** (kiadás: 2021.03.25.) **Általános szerelési és telepítési utasítás** a Fogyasztásmérőhely kialakításához alkalmazott **Hosszú MI és HB típusú szekrényekhez és tokozatokhoz V04** (kiadás: 2021.03.25.) mellékleteiben foglalt feltételek mellett áramhálózat felhasználásra műszakilag **ALKALMAS**

6. Rendszerengedély azonosító	HEN21.E001(H83000- <u>U</u> -Sz-M63A)
7. Kiadás alapja	MS-09-12-v08 Fogyasztásmérőhely tolakozatok szekrények direkt, azaz közvetlen csatlakozású méréseli rendelező felhalmazók részére
8. Érvényesség kezdete	2021.04.01.
9. Érvényesség lejárta	Visszaország
10. Területi érvényesség	ELMŰ Hálózati Kft., ÉMÁSZ Hálózati Kft., E.ON Dél-dunántúli Áramhálózati Zrt., E.ON Észak-dunántúli Áramhálózati Zrt., E.ON Tiszántúli Áramhálózati Zrt., E.ON Tiszántúli Áramhálózati Zrt.;

A termék műszaki tartalmát érintő bármilyen változásról a Gyártó / Forgalmazó köteles tájékoztatni a Rendszerengedélyt kiadó szervezeteket! Minősített esetben (megváltozott műszaki tartalom, minőségi probléma) a rendszerengedély visszavonható. A rendszerengedélyes termék elgépi teszt a 18/2017. (XII. 21.) MEKH rendelet alapján, az MSZ 447:2019 szabvány 311.4 pont kizárólagos írárt biztosítás érdekében elvált követelmények, alkalmas az **opcionálisan** funkcionális szempontok kiegészítésére. A műszaki felelősség a gyártóé.

ELMŰ Hálózati Kft. ÉMÁSZ Hálózati Kft.	Simon Krisztián Mérési-technikai és mérlelendrású osztályvezető Közvetlen Irány Mérési-technikai csoportvezető
E.ON Dél-dunántúli Áramhálózati Zrt. E.ON Észak-dunántúli Áramhálózati Zrt. E.ON Tiszántúli Áramhálózati Zrt.	Décsetné Gábor Katalin Áramhálózati vezető
MEE VET	Kovács Attila Zoltán Mérési-technológiai szakreferens Kovács László MEE VET-elnök

ELMŰ Hálózati Kft., ÉMÁSZ Hálózati Kft., E.ON Dél-dunántúli Áramhálózati Zrt., E.ON Észak-dunántúli Áramhálózati Zrt., E.ON Tiszántúli Áramhálózati Zrt.	MEE VET	HEN21.E001(H83000- <u>U</u> -Sz-M63A) száma RENDSZERENGEDÉLY CÍMSZÁM
Kiadás: 2021.04.01.	Módosítás: 2 db	Örökletés: 1/2

A rendszerengedélyes termék műszaki adatai:

11. Termékcsoport	Direkt TCS3 (LT mérés)
12. Típus	Egyedi
13. Modularitás	Rendszerengedélyes kész elrendezés opció nélkül
14. Árszabák 1 és max. áramerősség (Mindennappszaki)	M63A (Mindennappszaki) 3 x 63A-ig)
15. Árszabák 2 és max. áramerősség (Vészrelt)	-
16. Árszabák 3 és max. áramerősség (H vagy 0/3x tarifa)	-
17. Árszabák 4 és max. áramerősség (Autóról)	M63A (Mindennappszaki) 3 x 63A-ig)
18. Árszabák 5 és max. áramerősség (Invarter)	M63A (Mindennappszaki) 3 x 63A-ig)
19. Felhasználási helyek száma:	1
20. Alkalmazás	Beltéri (B), Kültéri (K)
21. Csatlakozás módja	Szabadvezeték (Sz)
22. Elhelyezés	Felületre szerelt (F)
23. Védővezető rendszer méretlen, mért	TN-C/TN-S
24. Érintésvédelmi osztály	II osztály, kettős szigetelés
25. Fogadott méretben vezeték keresztmetszete	Max. 35 mm ²
26. Előnért mért vezeték keresztmetszete	Max. 25 mm ²
27. Opcionális elemek a méretlen részben	Nincs
28. Opcionális elemek a mért részben	Nincs
29. Méret	Magasság 600 mm x Szélesség 300 mm x Mélység 230 mm
30. Névelges feszültség	3 x 230 V / 400 V
31. Névelges frekvencia	50 Hz
32. Zártárrésbiztonság (Ipk, Ipk, Ipk)	a, b, c (Ipk: 15 kA; Ipk: 15 kA)
33. LKÁ-feszültség átlaga	0 V
34. Környezeti hőmérséklet	min -25 C° / max +40 C°; legmagyobb napi átlaghőmérséklet 35 C°
35. Légmozgási feltételek	Relatív páratartalom átlagban 100% is lehet +25 C° legmagyobb hőmérséklet mellett
36. UV állóság	UV-álló
37. IP védettség	IP 65
38. Ütésállóság	IK 08
39. Szekrény anyaga	Tolakozat: Üvegárlérmény erősítésű polikarbonát (PC-GF) Szerelő- és takarólemez: PVC-MZ, GRP
40. Korrózióállóság (fém szekrények esetén)	-

Megjegyzések:

- A kialakítás mind PVC, mind GRP takarólemez, fém és műanyag emelőlábbal kereskedelmi forgalomba kerülhet.
- Kizárólagos írárt: A rendszerengedélyes termék a 18/2017. (XII. 21.) MEKH rendelet alapján, az MSZ 447:2019 szabvány 311.4 pont kizárólagos írárt követelményét biztosítja, az a műszaki ábrán jelölt pontokon lezárdandó és lakat alkalmazásával kivételre kerülhet. A zárócsatlakozókhoz való ronszolódásokat hozzáférés csak a felhasználó tevékeny közreműködésével által biztosítható. A lakat nem tartozék

Kiegészítések:

Rajtok, fényképek:

ELMŰ Hálózati Kft., ÉMÁSZ Hálózati Kft., E.ON Dél-dunántúli Áramhálózati Zrt., E.ON Észak-dunántúli Áramhálózati Zrt., E.ON Tiszántúli Áramhálózati Zrt.	MEE VET	HEN21.E001(H83000- <u>U</u> -Sz-M63A) száma RENDSZERENGEDÉLY CÍMSZÁM
Kiadás: 2021.04.01.	Módosítás: 2 db	Örökletés: 1/2

RENDSZERENGEDÉLY

ALKALMAZÁSI RENDSZERENGEDÉLY

FÉNYKÉP (kizárólag jó minőségű):	KÖRVOHALRAIZ (méretezett):

JÓ MINŐSÉGŰ FÉNYKÉP A BELSŐ TÉRÉSRŐL (mérés, vezérlő, sorozatszámok, kiegészítő felhelyezhetőség):

ELRENDEZÉSI RAIZ PLOMBÁLÁSI HELEKKEK (kizárólag jó minőségű):

Plombálás helyek száma (db): 4

ELMŰ Hálózati Kft., ÉMÁSZ Hálózati Kft., E.ON Dél-dunántúli Áramhálózati Zrt., E.ON Észak-dunántúli Áramhálózati Zrt., E.ON Tiszántúli Áramhálózati Zrt.	MEE VET	HEN21.E001(H83000- <u>U</u> -Sz-M63A) száma RENDSZERENGEDÉLY CÍMSZÁM
Kiadás: 2021.04.01.	Módosítás: 2 db	Örökletés: 1/2

RENDSZERENGEDÉLY

ALKALMAZÁSI RENDSZERENGEDÉLY

ANYAGLISTA: (Részletes anyaglista tétel, megadása típusjellel, szükség esetén megjegyzéssel ellátva)

Megnevezés	db	Típusjel	Megjegyzés
300 x 600 mm-es szekrény, átlóság magasságú fedellel	1	MI 70410	Kizárólagos írártbevonásra előkészítve
Átlóság	1	MI SF	Kizárólagos írártbevonásra előkészítve
Csapolódó	1	MI KL 6	Kizárólagos írártbevonásra előkészítve
Szerelőlemez 1 mérő részére H83000-U szekrényhez	1	HB MP 4M-U	Kikünyítéssel
Takarólemez csatlakozó térre	1	HB EP 4K-U	Kikünyítéssel
Kiemenő fogantyú	1	B5A GRIFF	
Kalapcs, rögzítő csavarokkal	3	TS 35x7, 3x286	
Kapocs	3	ELMÁZ 35 1/2	Funkciónak megfelelő színben
Kapocs	3	ELMÁZ 35 2/6	Funkciónak megfelelő színben
Kábelrögzítő sín	1	MI TS 300 CS	
Emelőlább, rögzítő csavarokkal	8	MI DS 50, MI DSM 50	
Fogyasztásmérő rögzítő csavar	1	SFS 2x16	Készletben, egy készlet 3 db
Plombálható csavar ellendárral	4	HB PK	M4x12
Szerelőlemez rögzítő csavar	4	CsavarPZ20M4x8	M4x8
Kapocsjelzőlámpa	x		Szükség szerint
Vezeték egységsgömög	1	SEC3000-U	107V-K, 10 mm ²
Adattábla	1		Típus szerint

OPCIONÁLIS ELEMEL:

Megnevezés	Típusjel	Megjegyzés
Csodápter	AS1, AS0	Védőcsatlakoztatásra
Nyomásküszöbítő elem	BM 20 G, BM 40 G	Köndenzvíz képződés csökkentésére
Összeszerelő készlet	HB WD 2, MI WD 2	Szekrények összeépítéséhez
Földelés csatlakozó doboz	DP 9024-U	
Felírat egységsgömög	FEC5-U	
Szerelőlemez tartó készlet	HBMPIT	Karbantartási munkához
Mög. tartószerkezet	<u>Tolakozatok</u>	
Tartószerkezet	MI MS 2, MI AL 40	

Megjegyzések:

- A fogyasztásmérő szekrény kizárólag a fenti **OPCIONÁLIS ELEMEL** listában szereplőekkel egészíthető ki.
- További információk a Rendszerengedélyezési Dokumentációban találhatóak.
- A mérőhely funkcionális egység a telepítés során az előírt tájékoztató felirattal ellátott kell lennie.

ELMŰ Hálózati Kft., ÉMÁSZ Hálózati Kft., E.ON Dél-dunántúli Áramhálózati Zrt., E.ON Észak-dunántúli Áramhálózati Zrt., E.ON Tiszántúli Áramhálózati Zrt.	MEE VET	HEN21.E001(H83000- <u>U</u> -Sz-M63A) száma RENDSZERENGEDÉLY CÍMSZÁM
Kiadás: 2021.04.01.	Módosítás: 2 db	Örökletés: 1/2

4 oldalas címlap, érvényességi adatok:

- Gyártói adatok, termékcsoport, megnevezés.
- Rendszerengedély szám, érvényesség.
- Jövőhatások.

4 oldalas címlap, műszaki adatok:

- Legfontosabb műszaki adatok, mint felhasználási mód, alkalmazás, csatlakozás módja, elhelyezés, védővezető rendszer, méret, stb...

4 oldalas címlap, fényképek, ábrák:

- Fényképek a beazonosítás elősegítésére.
- Méretezett körvonalaiz.
- Plombálási helyek.

4 oldalas címlap, anyaglista:

- A fogyasztásmérő szekrényekbe beépített anyagok, komponensek listája.
- Opcionális elemek felsorolása.

GYULA Irányítástechnikai Kft.

TELEPÍTÉSI ÚTMUTATÓ

1. Szekrény előkészítéséhez szükséges felépítési munkák:

2. Szekrény telepítése:

3. Szekrény üzembe helyezése:

4. Szekrény karbantartása:

5. Szekrény elbontása:

6. Szekrény elhelyezése:

7. Szekrény elhelyezése:

8. Szekrény elhelyezése:

9. Szekrény elhelyezése:

10. Szekrény elhelyezése:

11. Szekrény elhelyezése:

12. Szekrény elhelyezése:

13. Szekrény elhelyezése:

14. Szekrény elhelyezése:

15. Szekrény elhelyezése:

16. Szekrény elhelyezése:

17. Szekrény elhelyezése:

18. Szekrény elhelyezése:

19. Szekrény elhelyezése:

20. Szekrény elhelyezése:

21. Szekrény elhelyezése:

22. Szekrény elhelyezése:

23. Szekrény elhelyezése:

24. Szekrény elhelyezése:

25. Szekrény elhelyezése:

26. Szekrény elhelyezése:

27. Szekrény elhelyezése:

28. Szekrény elhelyezése:

29. Szekrény elhelyezése:

30. Szekrény elhelyezése:

31. Szekrény elhelyezése:

32. Szekrény elhelyezése:

33. Szekrény elhelyezése:

34. Szekrény elhelyezése:

35. Szekrény elhelyezése:

36. Szekrény elhelyezése:

37. Szekrény elhelyezése:

38. Szekrény elhelyezése:

39. Szekrény elhelyezése:

40. Szekrény elhelyezése:

41. Szekrény elhelyezése:

42. Szekrény elhelyezése:

43. Szekrény elhelyezése:

44. Szekrény elhelyezése:

45. Szekrény elhelyezése:

46. Szekrény elhelyezése:

47. Szekrény elhelyezése:

48. Szekrény elhelyezése:

49. Szekrény elhelyezése:

50. Szekrény elhelyezése:

Kész gyártói kialakítások:

1. Kész gyártói kialakítások:

2. Kész gyártói kialakítások:

3. Kész gyártói kialakítások:

4. Kész gyártói kialakítások:

5. Kész gyártói kialakítások:

6. Kész gyártói kialakítások:

7. Kész gyártói kialakítások:

8. Kész gyártói kialakítások:

9. Kész gyártói kialakítások:

10. Kész gyártói kialakítások:

11. Kész gyártói kialakítások:

12. Kész gyártói kialakítások:

13. Kész gyártói kialakítások:

14. Kész gyártói kialakítások:

15. Kész gyártói kialakítások:

16. Kész gyártói kialakítások:

17. Kész gyártói kialakítások:

18. Kész gyártói kialakítások:

19. Kész gyártói kialakítások:

20. Kész gyártói kialakítások:

21. Kész gyártói kialakítások:

22. Kész gyártói kialakítások:

23. Kész gyártói kialakítások:

24. Kész gyártói kialakítások:

25. Kész gyártói kialakítások:

26. Kész gyártói kialakítások:

27. Kész gyártói kialakítások:

28. Kész gyártói kialakítások:

29. Kész gyártói kialakítások:

30. Kész gyártói kialakítások:

31. Kész gyártói kialakítások:

32. Kész gyártói kialakítások:

33. Kész gyártói kialakítások:

34. Kész gyártói kialakítások:

35. Kész gyártói kialakítások:

36. Kész gyártói kialakítások:

37. Kész gyártói kialakítások:

38. Kész gyártói kialakítások:

39. Kész gyártói kialakítások:

40. Kész gyártói kialakítások:

41. Kész gyártói kialakítások:

42. Kész gyártói kialakítások:

43. Kész gyártói kialakítások:

44. Kész gyártói kialakítások:

45. Kész gyártói kialakítások:

46. Kész gyártói kialakítások:

47. Kész gyártói kialakítások:

48. Kész gyártói kialakítások:

49. Kész gyártói kialakítások:

50. Kész gyártói kialakítások:

Minta Gipsz Jakab

Regisztrált villanyszerelő
Nyilvántartási szám: VETr 88888

Kizárólagos írártól a tájékoztató megtörtént

Darabvizsgálati jegyzőkönyv minősítése megfelel

Telepítési, üzembe helyezési útmutató:

- Minden gyártó biztosít a telepítéshez, üzembe helyezéshez útmutatót.
- Tartalmazza a telepítés, kábel csatlakozás, eszközök rögzítése, bekötése, kondenzvíz és melegedés csökkentése, megelőzése, karbantartás során felmerülő kérdésekre a válaszokat.

Kész gyártói kialakítások:

- A rendszerengedélyes szekrények a gyártó vagy a gyártó által minősített alvállalkozó által kerülnek kialakításra.
- A lehetséges konfigurációkra a gyártók felkészültek és van rájuk megoldásuk.
 - A különböző modulelemek házi barkács módszer-rel történő összeépítése nem megengedett.

Regisztrált szerelő beazonosíthatósága:

- Egy matrica, amit a regisztrált szerelő fel tud ragasztani a fogyasztásmérő szekrényre a munka befejeztével.
- Tartalmazza a regisztrált szerelő nevét, nyilvántartási számát és nyilatkozatait.

E.ON honlapján elérhető rendszerengedélyes fogyasztásmérő szekrények:

- Direkt fogyasztásmérő szekrények
- Csoportos fogyasztásmérő szekrények
- Indirekt fogyasztásmérő szekrények
- eMobility fogyasztásmérő szekrények